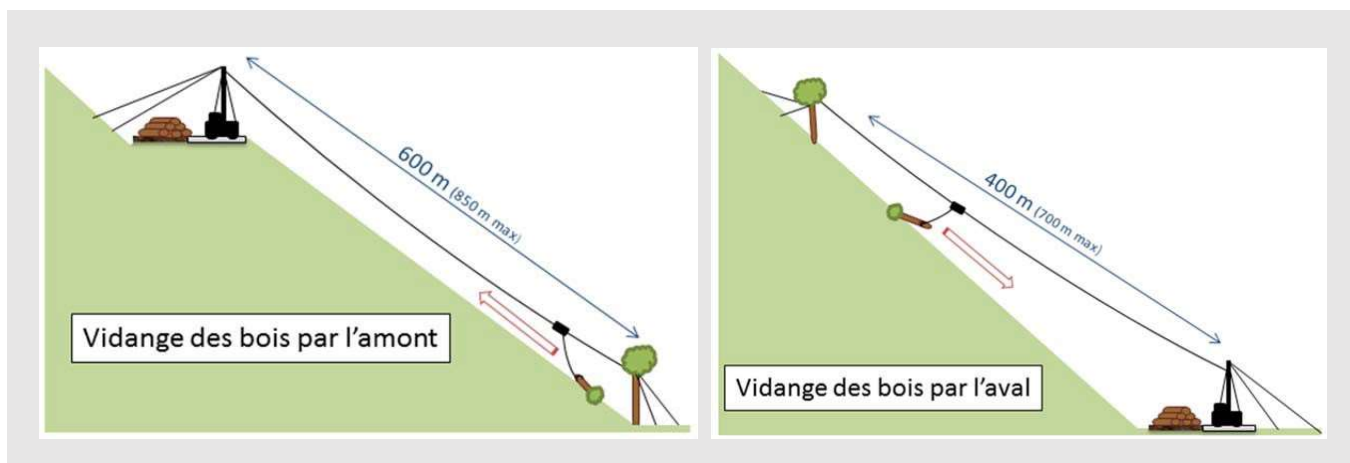


## LES CHANTIERS QUI FONT ECOLE : L'EXPLOITATION FORESTIERE PAR CABLE

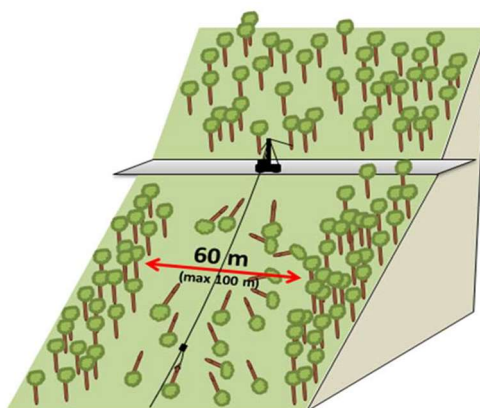


### La technique du câble :

La vidange des bois, c'est-à-dire la sortie des bois pour les amener bord de route, peut se faire soit depuis l'amont de la coupe, soit depuis l'aval.



L'exploitation des bois se fait de part et d'autre de l'axe de la ligne de câble : la distance d'exploitation peut varier de 2 x 30 m à 2 x 50 m. En général l'exploitation est réalisée à 30 m de part et d'autre de la ligne de câble



Sources schémas : Communes forestières du Var

## Exploitation par arbre entier :

Une fois abattue, la totalité de l'arbre (tronc + branches) est sortie de la parcelle et déposée le long de la route. Ensuite les différentes parties de l'arbre sont séparées et triées en fonction de la qualité (tronc pour le bois d'œuvre, branches pour le bois énergie, etc.).

Cette technique, rendue possible par la tête d'abatteuse installée sur l'engin de reprise (engin installé sur la piste en haut du câble qui récupère le bois qui arrive, le tri et l'empile), permet de façonner le bois en forêt et donc d'optimiser le tri des bois par qualité.

## Les coûts :

Ce mode d'exploitation demande une technologie particulière et du personnel spécifiquement qualifié ce qui peut le rendre plus coûteux que les techniques plus classiques. En général on observe des coûts moyens aux alentours de 30 à 50 €/m<sup>3</sup> (abattage par bûcheron et débardage par câble). Cependant, la comparaison avec des méthodes classiques n'a pas forcément lieu d'être, puisque dans certaines zones, seule la technique du câble mât permet d'aller chercher les bois.

C'est la valorisation optimisée des produits de la coupe qui permet d'améliorer la rentabilité de l'exploitation. Le tri des bois par qualité est essentiel. Une partie des bois est revendue aux scieurs locaux tandis que d'autres servent à honorer les contrats d'approvisionnement du câbliste, en France ou en Europe.

### AVANTAGES

- **Accès à la ressource** : elle permet d'exploiter du bois dans des zones auparavant inaccessibles et ainsi mieux répartir la récolte dans les différents massifs forestiers
- **Environnement** : elle permet de préserver les sols et les écosystèmes car aucun engin forestier ne pénètre dans les forêts
- **Paysage** : les coupes par câble ont un impact limité sur le paysage
- **Economie locale** : les entreprises proposant ce type de prestation permettent d'approvisionner les scieries en zone de montagne et contribuent à l'activité économique du territoire
- **Infrastructures** : il n'est pas nécessaire de créer un réseau de pistes forestières
- **Incitation au tri des bois** pour rentabiliser la coupe

### INCONVENIENTS

- Un prix d'exploitation souvent plus élevé
- Il n'est pas possible de le mettre en œuvre partout : nécessité d'avoir un volume à l'hectare suffisant, des places de dépôt, etc.
- Une logistique complexe à mettre en place
- Besoin de points d'ancrage pour installer la machine
- Un investissement important pour les entreprises (acceptable si l'entreprise a une visibilité sur 5 ans pour ses chantiers)